



ФЕДЕРАЛЬНАЯ СЛУЖБА ГОСУДАРСТВЕННОЙ РЕГИСТРАЦИИ, КАДАСТРА И КАРТОГРАФИИ

ФЕДЕРАЛЬНОЕ ГОСУДАРСТВЕННОЕ УНИТАРНОЕ ПРЕДПРИЯТИЕ

ОСНОВАННОЕ НА ПРАВЕ ХОЗЯЙСТВЕННОГО ВЕДЕНИЯ,

«Российский государственный центр инвентаризации и учета объектов недвижимости -

Федеральное БТИ»

(полное наименование ОТИ - организации технического учета и технической инвентаризации объектов капитального строительства)

Производственный участок №4 Ростовского филиала ФГУП "Ростехинвентаризация - Федеральное БТИ"

(наименование обособленного подразделения ОТИ)

ТЕХНИЧЕСКИЙ ПАСПОРТ

На

Здание

(вид объекта учета)

Весовая

(наименование объекта учета)

Адрес (местоположение) объекта учета:

Субъект Российской Федерации	Ростовская область		
Район			
Муниципальное образование	тип		
	наименование		
Населенный пункт	тип		город
	наименование		Ростов-на-Дону
Улица (проспект, переулок и т.д.)	тип		улица
	наименование		Береговая
Номер дома	30		
Номер корпуса			
Номер строения			
Литера	Ам		
Иное описание местоположения			

Сведения о ранее произведенной постановке на технический учет в ОТИ

Инвентарный номер	60:401:001:600052390:0025
Кадастровый номер	

Штамп органа государственного технического учета о внесении сведений
в Единый государственный реестр объектов капитального строительства (ЕГРОКС)

Наименование учетного органа	Управление технического учета и технической инвентаризации объектов капитального строительства Ростовской области
Инвентарный номер	60:401:001:600052390:0025
Кадастровый номер	60:401:003342:0:12
Дата внесения сведений в ЕГРОКС	14.06.11

и ему присвоен кадастровый номер 60:401:003342:0:12
Будущий кадастровый номер 60:401:003342:0:12
специалист Е.И.Борисенко

Паспорт составлен по состоянию на « 29 » июня 20 11 года

Руководитель (уполномоченное лицо) ОТИ

М.П.

Котюкова М. В.

(Фамилия И.О.)

1. Запись о правообладателях

[illegible]

II. Экспликация земельного участка (в кв.м)

Площадь участка			Незастроенная площадь					
по документам	фактически по кадастру	застроенная	замошенная	озелененная	прочая			
		138.2						

III. Благоустройство здания (кв.м.)

[illegible]

4

Использование	по назначению
---------------	---------------

a)

6)

B)

[illegible]

Примечание :			
--------------	--	--	--

[illegible]

VI. Описание конструктивных элементов здания и определение износа

Литера Ам Год постройки/Год ввода в эксплуатацию н/св/н/св Число этажей 1

Группа капитальности I

Вид внутренней отделки нет

№№ п.п.	Наименование конструктивных элементов	Описание конструктивных элементов (материал, конструкция, отделка и прочее)	Техническое состояние (осадки, трещины, гниль и т.п.)	удельный вес по таблице	Поправка к уд. весу в %	Уд. вес с поправкой	Износ %	% износа к строению (гр.7хгр.8)	Тек. изм.	
									износ в %	
1	2	3	4	5	6	7	8	9	10	11
1	Фундамент	бетонный ленточный	осадка	4	1	4	70	2.8		
2	Стены	кирпичные	трещины	20	1	20	70	14		
	Перегородки									
3	Перекрытия	чердачное								
		между-этажные								
		надподвальное								
4	Крыша	совмещенная	течь	15	1	15	70	10.5		
5	Полы									
6	Проемы	оконные								
		дверные								
7	Внутренняя отделка									
	Наружная отделка									
8	Сан. и электротех. устройства	отопление								
		водопровод								
		канализация								
		г. водоснабж.								
		ванны								
		электроосв.								
		радио								
		телефон								
		вентиляция								
		лифты								
		газ								
		телевидение								
	лестницы									
9	Прочие работы	разные работы	естест.износ	5	1	5	70	3.5		

итого :

100 x 44 x 30.8 x

% износа, приведенный к 100 по формуле:

$$\frac{\% \text{износа}(\text{гр.9}) \times 100}{\text{удельный вес}(\text{гр.7})} = 70$$

Примечание: признаки физического износа устанавливается путем осмотра (визуальным способом).

VII. Описание конструктивных элементов основных пристроек и определение их износа

Литера Ам1 Год постройки/Год ввода в эксплуатацию н/св/н/св Число этажей 1

Группа капитальности

I

Вид внутренней отделки

простая

№ п.п.	Наименование конструктивных элементов	Описание конструктивных элементов (материал, конструкция, отделка и прочее)	Техническое состояние (осадки, трещины, гниль и т.п.)	Удельный вес по таблице	Поправка к уд. весу в %	Уд. вес с поправкой	Износ %	% износа к строению (гр.7хгр.8)	Тек. изм.	
									износ в %	
									элементы	к строению
1	2	3	4	5	6	7	8	9	10	11
1	Фундамент	бетонный ленточный	осадка	4	1	4	60	2.4		
2	Стены	кирпичные	трещины	20	1	20	60	12		
	Перегородки	кирпичные	трещины							
3	Перекрытия	чердачное	железобетонное	12	1	12	60	7.2		
		между-этажные								
		надподвальное								
4	Крыша	совмещенная	течь	15	1	15	60	9		
5	Полы	деревянные	трещины	9	1	9	60	5.4		
6	Проемы	оконные	2-х створные, деревянные	11	1	11	60	6.6		
		дверные	деревянные							
7	Внутренняя отделка	оштукатурено	трещины	6	1	6	60	3.6		
	Наружная отделка									
8	Сан. и электротех. устройства	отопление		18	1	18	60	10.8		
		водопровод								
		канализация								
		г.водоснабж.								
		ванны								
		электроосв.	скрытая проводка							
		радио								
		телефон								
		вентиляция								
		лифты								
		газ								
		телевидение								
	лестницы									
9	Прочие работы	разные работы	естеств.износ	5	1	5	60	3		

итого :

100

x

100

x

60

x

% износа, приведенный к 100 по формуле: $\frac{\% \text{износа(гр.9)} \times 100}{\text{удельный вес(гр.7)}} = 60$

Примечание: признаки физического износа устанавливается путем осмотра (визуальным способом).

VIII. Описание конструктивных элементов основных пристроек и определение их износа

Литера _____ Год постройки/Год ввода в эксплуатацию _____ Число этажей _____

Группа капитальности _____

Вид внутренней отделки _____

№ п.п.	Наименование конструктивных элементов	Описание конструктивных элементов (материал, конструкция, отделка и прочее)	Техническое состояние (осадки, трещины, гниль и т.п.)	Удельный вес по таблице	Поправка к уд. весу в %	Уд. вес с поправкой	Износ %	% износа к строению (гр.7хгр.8)	Тек. изм. износ в %	
									элементы	к строению
1	2	3	4	5	6	7	8	9	10	11
1	Фундамент									
2	Стены									
	Перегородки									
3	Перекрытия	чердачное								
		между-этажные								
		надподвальное								
4	Крыша									
5	Полы									
6	Проемы	оконные								
		дверные								
7	Внутренняя отделка									
	Наружная отделка									
8	Сан. и электротех. устройства	отопление								
		водопровод								
		канализация								
		г.водоснабж.								
		ванны								
		электроосв.								
		радио								
		телефон								
		вентиляция								
		лифты								
		газ								
		телевидение								
	лестницы									
9	Прочие работы									

итого : 100 x 0 x 0 x

% износа, приведенный к 100 по формуле: $\frac{\% \text{износа}(\text{гр.9}) \times 100}{\text{удельный вес}(\text{гр.7})} = 60$

Примечание: признаки физического износа устанавливается путем осмотра (визуальным способом).

IX. Техническое описание пристроек и других частей здания

Наименование конструктивн. элементов		Литера	Удельный вес по таблице	Поправки	Удельный вес с поправками	Литера	Удельный вес по таблице	Поправки	Удельный вес с поправками
Фундамент									
Наружные стены									
Перегородки									
Перекрытия									
Крыша									
Полы									
Проемы	окна								
	двери								
Отделка	внутренняя								
	внешняя								
Электроосв.									
Прочие работы									
Итого			100	x			100	x	

Примечание: признаки физического износа устанавливается путем осмотра (визуальным способом).

X. Исчисление восстановительной и действительной стоимости здания и его частей

Литера	Наименование здания и его частей	№ сборника	№ таблицы	Измеритель	Стоимость изм. по таблице	Поправки к стоимости (коэффициенты) на :							Стоимость изм. с поправками	Количество	Восстановительная стоимость	% износа	Действительная стоимость
						Удельный вес строения	климатический										
1	2	3	4	5	6	7	8	9	10	11	12	13	14	15	16	17	18
Ам	Весовая	18	5	м3	36.2	0.44	0.95						15.20	568	8634	70	2590
Ам1	Весовая	18	5	м3	36.2	1.00	0.95						34.39	73	2510	60	1004
	Итого														11144		3594

XI. Техническое описание служебных построек

Наименование конструктив. элементов	Площадка	Удельный вес по таблице	Поправки	Удельный вес с поправками		Удельный вес по таблице	Поправки	Удельный вес с поправками
	Литера ам				Литера			
Фундамент		0	0	0				
Наружные стены	бетонные	0	0	0				
Перегородки		0	0	0				
Перекрытия		0	0	0				
Крыша		0	0	0				
Полы		0	0	0				
Проемы	окна	0	0	0				
	двери	0	0	0				
	внутренняя	0	0	0				
	внешняя	0	0	0				
Электроосв.		0	0	0				
Прочие работы		0	0	0				
Итого		100	x	0		100	x	
Формулы для подсчета площади, объема	5.80*0							

Наименование конструктив. элементов		Удельный вес по таблице	Поправки	Удельный вес с поправками		Удельный вес по таблице	Поправки	Удельный вес с поправками
	Литера				Литера			
Фундамент								
Наружные стены								
Перегородки								
Перекрытия								
Крыша								
Полы								
Проемы	окна							
	двери							
	внутренняя							
	внешняя							
Электроосв.								
Прочие работы								
Итого		100	x			100	x	
Формулы для подсчета площади, объема								

Примечание: признаки физического износа устанавливаются путем осмотра (визуальным способом).

7

[illegible]

XIII. Ограждения и сооружения (замощения) на участке

Литера	Наименование ограждений и сооружений	Материал и конструкция	Размеры		Площадь, кв.м.	№ сборника	№ таблицы	Стоимость изм. по таблице	Поправка на климат. район	Восстановительная стоимость	% износа	Действительная стоимость
			Длина, м	Ширина, высота, м								

XIV. Общая стоимость (в рублях)

В ценах какого года	Основные строения		Служебн. постройки		Сооружения		Всего	
	восстано- вительная	действи- тельная	восстано- вительная	действи- тельная	восстано- вительная	действи- тельная	восстано- вительная	действи- тельная
1969	11144	3594					11144	3594
С коэф.1	11144	3594					11144	3594

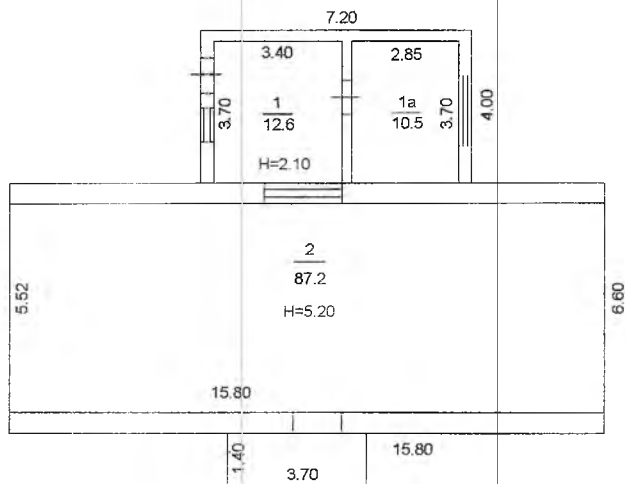
" 01 " июля 11

исполнил:  (Фарапонова Е. В.)

проверил:  (Котюкова М. В.)

ПОЭТАЖНЫЙ ПЛАН

Лит. АМ



Производственный участок №4 Ростовского филиала ФГУП «Ростехинвентаризация-Федеральное БТИ»			инвентарный №
ПОЭТАЖНЫЙ ПЛАН СТРОЕНИЯ Ростовская область, г. Ростов-на-Дону, ул. Береговая, № 30			М 1: 200
Дата		Фамилия И.О.	Подпись
01.07.11	Исполнитель	Фарапонова Е.В.	
	Проверил	Котюкова М.В.	

ЭКСПЛИКАЦИЯ

Приложение

К поэтажному плану строения, расположенного в городе (поселке) Ростов-на-Дону по ул. (пер.) Береговая №30

Литера по плану	Этажи	Номер помещения(квартиры, торгового, складского и т.п.)	Номер по плану строения и т.п.	Назначение частей помещений: жилая комната, канцеляр- ское помещение, классная комната, кухня, коридор и т.п.	Формула подсчета площади по внутреннему обмеру	Площадь по внутреннему обмеру в кв.м., в том числе преднач. наченная под помещ. ения						ИТОГО	Высота помещений по внутреннему обмеру
						Весовая							
						основная	вспомогательная	основная	вспомогательная	основная	вспомогательная		
Ам	1	Ам	2	весовая		87.2						87.2	5.20
					Итого по помещению : Ам	87.2						87.2	
Ам1		Ам1	1	весовая		12.6						12.6	2.10
			1а	весовая		10.5						10.5	2.10
					Итого по помещению : Ам1	23.1						23.1	
					Итого:	110.3						110.3	

Исполнил: _____ (Фарафонова Е. В.)

Проверил: _____ (Котюкова М. В.)

КАДАСТРОВЫЙ ПАСПОРТ
здания, сооружения, объекта незавершенного строительства

Лист №1, всего листов 1

Здание

(вид объекта недвижимого имущества)

Дата 19.07.2011

Кадастровый номер 61:44:0032112:0:12

Инвентарный номер (ранее
присвоенный учетный номер) 60:401:001:600052390:0025

1. Описание объекта недвижимого имущества

1.1. **Наименование** Весовая

1.2. **Адрес (местоположение):**

Субъект Российской Федерации	обл Ростовская
Район	
Муниципальное образование	Тип _____ г _____
	наименование Ростов-на-Дону
Населенный пункт	Тип _____
	наименование _____
Улица (проспект, переулок и т.д.)	Тип _____ ул _____
	наименование Береговая
Номер дома	30
Номер корпуса	
Номер строения	
Литера	Ам
Иное описание местоположения	

1.3. **Основная характеристика** Общая площадь 110.3 кв. м
(тип) (значение) (единица измерения)

степень готовности объекта незавершенного строительства

1.4. **Назначение:** Нежилое

1.5. **Этажность:**

количество этажей 1, количество подземных этажей _____

1.6. Год ввода в эксплуатацию (завершения строительства) _____

1.7. Кадастровый номер земельного участка (участков), в пределах которого расположен объект недвижимого имущества _____

1.8. Предыдущие кадастровые (условные) номера объекта недвижимого имущества: _____

1.9. Примечание: _____

1.10. Управление Федеральной службы государственной регистрации, кадастра и картографии по Ростовской области

Отдел государственного учета объектов

капитального строительства

(полное наименование должности)



Е.И. Воронин (подпись)