

№

ФЕДЕРАЛЬНОЕ ГОСУДАРСТВЕННОЕ УНИТАРНОЕ ПРЕДПРИЯТИЕ

ОСНОВАННОЕ НА ПРАВЕ ХОЗЯЙСТВЕННОГО ВЕДЕНИЯ,

«Российский государственный центр инвентаризации и учета объектов недвижимости -

Федеральное бюро технической инвентаризации»

(полное наименование ОТИ - организации технического учета и технической инвентаризации объектов капитального строительства)

Семикаракорское отделение Ростовского филиала ФГУП «Ростехинвентаризация - Федеральное БТИ»

(наименование обособленного подразделения ОТИ)

ТЕХНИЧЕСКИЙ ПАСПОРТ

На

Здание

(вид объекта учета)

гараж

(наименование объекта учета)

Адрес (местоположение) объекта учета:

Субъект Российской Федерации	Ростовская область	
Район	Багаевский	
Муниципальное образование	тип	
	наименование	
Населенный пункт	тип	станция
	наименование	Багаевская
Улица (проспект, переулок и т.д.)	тип	улица
	наименование	Подройкина
Номер дома	28	
Номер корпуса		
Номер строения		
Литера	Б	
Иное описание местоположения		

Сведения о ранее произведенной постановке на технический учет в ОТИ

Инвентарный номер	60:205:001:603027990:0001
Кадастровый номер	

Штамп органа государственного технического учета о внесении сведений
в Единый государственный реестр объектов капитального строительства (ЕГРОКС)

Наименование учетного органа	
Инвентарный номер	
Кадастровый номер	
Дата внесения сведений в ЕГРОКС	

Паспорт выдан по состоянию на « 30 » сентября 20 13 года

Уполномоченное лицо) ОТИ

(подпись)

Раскаряка О. П.

(Фамилия И.О.)



I. Запись о правообладателях

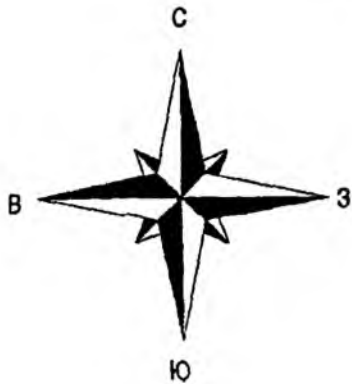
[illegible]

II. Экспликация земельного участка (в кв.м)

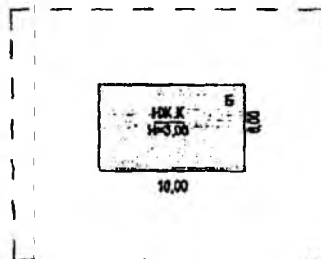
[illegible]

III. Благоустройство здания (кв.м.)

[illegible]



соседний участок



соседний участок

ул.Подройкина

Семикаракорское отделение Ростовского филиала ФГУП "Ростехинвентаризация - Федеральное БТИ"		Инвентарный №
Ситуационный план		500
ст-ца Багаевская ул.Подройкина 28		
Дата		Фамилия И.О.
16.10.2013	Исполнитель	Фролова М.
	Руководитель	Раскряжко О.Н.



IV. Общие сведения

Назначение	Нежилое
------------	---------

Использование по назначению

Количество мест (мощность)

a)

5)

В)

г)

Примечание :

V. Исчисление площадей и объемов зданий и его частей (подвалов, пристроек и т.п.)

[illegible]

VI. Описание конструктивных элементов здания и определение износа

Литера Б Год постройки/Год ввода в эксплуатацию 1980/н/св Число этажей 1

Группа капитальности

III

Вид внутренней отделки

№ п.п.	Наименование конструктивных элементов	Описание конструктивных элементов (материал, конструкция, отделка и прочее)	Техническое состояние (осадки, трещины, гниль и т.п.)	Удельный вес по таблице	Поправка к уд. весу в %	Уд. вес с поправкой	Износ %	% износа к строению (гр. 7 и гр. 8)	Тек. изм. износ в %	
									элементы	к строению
1	2	3	4	5	6	7	8	9	10	11
1	Фундамент	бетонный	удовлетворительно	17	1	17	35	5.95		
2	Стены	кирпичные	удовл	30	1	30	35	10.5		
	Перегородки	кирпичные	удов.							
3	Перекрытия	чердачное	деревянное	6	1	6	35	2.1		
		между-этажные								
		надподвальное								
4	Крыша	шиферная	удовлетворительно	7	1	7	35	2.45		
5	Полы	бетонные	удовлетворительное	7	1	7	35	2.45		
6	Проемы	оконные	1-ые глухие	6	1	6	35	2.1		
		дверные	ворота металлические							
7	Внутренняя отделка									
	Наружная отделка									
8	Сан. и электротех. устройства	отопление								
		водопровод								
		канализация								
		г. водоснабж.								
		ванны								
		электроосв.								
		радио								
		телефон								
		вентиляция								
		лифты								
		газ								
		телевидение								
	лестницы									
9	Дрочие работы			4						
итого :				100	x	73	x	25.55	x	

% износа, приведенный к 100 по формуле: $\frac{\% \text{износа(гр.9)} \times 100}{\text{удельный вес(гр.7)}} = 35$

Примечание: признаки физического износа устанавливается путем осмотра (визуальным способом).

VII. Описание конструктивных элементов основных пристроек и определение их износа

Литера _____ Год постройки/Год ввода в эксплуатацию _____ Число этажей _____

Группа капитальности _____

Вид внутренней отделки _____

№ п.п.	Наименование конструктивных элементов	Описание конструктивных элементов (материал, конструкция, отделка и прочее)	Техническое состояние (осадки, трещины, гниль и т.п.)	Удельный вес по таблице	Поправка к уд. весу в %	Уд. вес с поправкой	Износ %	% износа к строению (гр.7хгр.8)	Тех. изм. износ в %	
									100	
1	2	3	4	5	6	7	8	9	10	11
1	Фундамент									
2	Стены									
	Перегородки									
3	Перекрытия	чердачное								
		междуэтажные								
		надподвальное								
4	Крыша									
5	Полы									
6	Проемы	оконные								
		дверные								
7	Внутренняя отделка									
		Наружная отделка								
8	Сан. и электротех. устройства	отопление								
		водопровод								
		канализация								
		г. водоснабж.								
		ванны								
		электроосв.								
		радио								
		телефон								
		вентиляция								
		лифты								
		газ								
		телевидение								
9	Прочие работы	лестницы								

итого : 100 x 0 x 0 x

$$\% \text{ износа, приведенный к 100 по формуле: } \frac{\% \text{ износа (гр.9)} \times 100}{\text{удельный вес (гр.7)}} = 35$$

Примечание: признаки физического износа устанавливаются путем осмотра (визуальным способом).

VIII. Описание конструктивных элементов основных пристроек и определение их износа

Литера _____ Год постройки/Год ввода в эксплуатацию _____ Число этажей _____

Группа капитальности _____

Вид внутренней отделки _____

№ п.п.	Наименование конструктивных элементов	Описание конструктивных элементов (материал, конструкция, отделка и прочее)	Техническое состояние (осадки, трещины, гниль и т.п.)	Удельный вес по таблице	Поправка к уд. весу в %	Уд. вес с поправкой	Износ %	% износа к строению (гр.7хгр.8)	100	Тек. изм.	
										износ в %	элементы
1	2	3	4	5	6	7	8	9		10	11
1	Фундамент										
2	Стены										
	Перегородки										
3	Перекрытия	чердачное									
		между-этажные									
		надпод-вальное									
4	Крыша										
5	Полы										
6	Проемы	оконные									
		дверные									
7		Внутренняя отделка									
		Наружная отделка									
8	Сан. и электротех. устройства	отопление									
		водопровод									
		канализация									
		г.водоснабж.									
		ванны									
		электроосв.									
		радио									
		телефон									
		вентиляция									
		лифты									
		газ									
		телевидение									
9	Прочие работы	лестницы									

итого : 100 x 0 x 0 x

% износа, приведенный к 100 по формуле:

$$\frac{\% \text{ износа (гр.9)} \times 100}{\text{удельный вес (гр.7)}} = 35$$

Примечания: признаки физического износа устанавливаются путем осмотра (визуальным способом).

IX. Техническое описание пристроек и других частей здания

Наименование конструктивн. элементов		Литера	Удельный вес по таблице	Поправки	Удельный вес с поправками			Удельный вес по таблице	Поправки	Удельный вес с поправками
						Литера				
Фундамент										
Наружные стены										
Перегородки										
Перекрытия										
Крыша										
Полы										
Отдел. Проемы	окна									
	двери									
	внутренняя									
	внешняя									
Электрооса.										
Прочие работы										
Итого			100	x			100	x		

Примечание: признаки физического износа устанавливается путем осмотра (визуальным способом).

X. Исчисление восстановительной и действительной стоимости здания и его частей

[illegible]

XI. Техническое описание служебных построек

Наименование конструктив. элементов	Литера		Удельный вес по таблице	Поправки	Удельный вес с поправками	Литера		Удельный вес по таблице	Поправки	Удельный вес с поправками
Фундамент										
Наружные стены										
Перегородки										
Перекрытия										
Крыша										
Полы										
Проемы										
Окна										
Двери										
Отделка										
внутренняя										
внешняя										
Электроосв.										
Прочие работы										
Итого			100	x				100	x	
Формулы для подсчета площади, объема										

Наименование конструктив. элементов	Литера		Удельный вес по таблице	Поправки	Удельный вес с поправками	Литера		Удельный вес по таблице	Поправки	Удельный вес с поправками
Фундамент										
Наружные стены										
Перегородки										
Перекрытия										
Крыша										
Полы										
Проемы										
Окна										
Двери										
Отделка										
внутренняя										
внешняя										
Электроосв.										
Прочие работы										
Итого			100	x				100	x	
Формулы для подсчета площади, объема										

Примечание: признаки физического износа устанавливается путем осмотра (визуальным способом).

k

z

k

h

z

z

z

z

z

z

z

z

z

z

z

z

z

22

XIII. Ограждения и сооружения (замощения) на участке

Литера	Наименование ограждений и сооружений	Материал и конструкция	Размеры		Площадь, кв.м.	№ сборника	№ таблицы	Стоимость изм. по таблице	Поправка на климат. район	Восстановительная стоимость	% износа	Действительная стоимость
			Длина, м	Ширина, высота, м								

XIV. Общая стоимость (в рублях)

В ценах какого года	Основные строения		Служебн. постройки		Сооружения		Всего	
	восстано- вительная	действи- тельная	восстано- вительная	действи- тельная	восстано- вительная	действи- тельная	восстано- вительная	действи- тельная
1969								
С коэф.20								

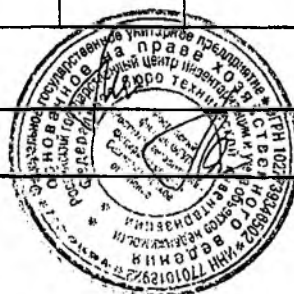
" 30 " сентября 13

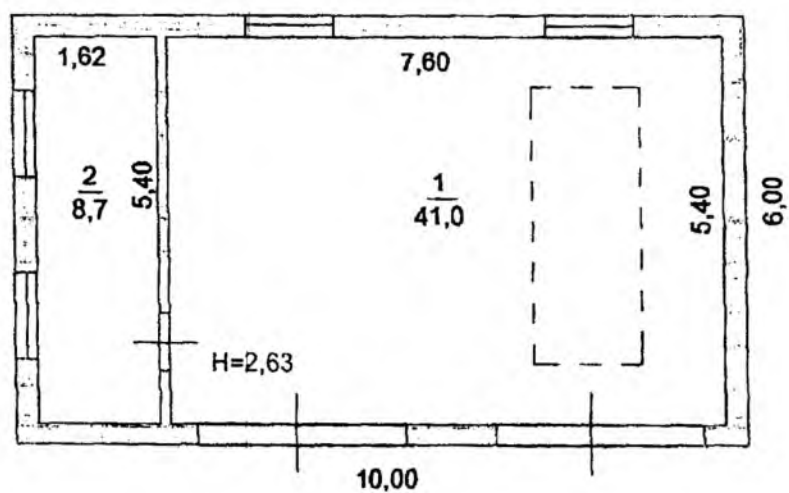
исполнил:

(Фролова М. Г.)

проверил:

(Расхарья О. П.)





Лит.Б
Н=3,00

Семикаракорское отделение Ростовского филиала ФГУП "Ростехинвентаризация - Федеральное БТИ"		Инвентарный №
Поэтажный план нежилого здания ст-ца Багаевская ул.Подройкина		100
Дата	Исполнитель	Фамилия И.О.
16.10.2013г	Исполнитель	Фролова М.Г.
	Руководитель	Раскиса О.П.

К поэтажному плану строения, расположенного в городе (поселке) Багаевская по ул. (пер.) Поддвойкина №28

Исполнил: Борцова М. Г.
Проверил: Басарак О. П.

Проверил: И. П. Раскаряка О. П.

В настоящем списке
пропущено и пронумеровано
листов

